

Regionsprofil Statistik 2023

Anras

Gemeinde 70704



Übergeordneter Planungsverband der Gemeinde

Planungsverband	Einwohner
Osttiroler Oberland	8.970

Impressum

Titel	Regionsprofil Statistik 2023 - Anras - Gemeinde 70704
Ausgabe	1. Ausgabe
Datum	16. Februar 2024
Herausgeber	Amt der Tiroler Landesregierung Abteilung Raumordnung und Statistik Landesstatistik Tirol
Bearbeitung	MMag. Mario Stadler
Redaktion	Mag. Manfred Kaiser
Adresse	Landhaus 2 Heiliggeiststraße 7-9 6020 Innsbruck
Telefon	0043-512-508-3632
Email	raumordnung.statistik@tirol.gv.at
Website	https://www.tirol.gv.at/statistik



Anmerkungen

Nachdruck - auch auszugsweise - ist nur mit Quellenangabe gestattet.

Wenn bei Begriffen, die sich auf Personengruppen beziehen, nur die männliche Form gewählt wurde, so ist dies nicht geschlechtsspezifisch gemeint, sondern geschah ausschließlich aus Gründen der besseren Lesbarkeit.

Inhaltsverzeichnis

Tabellenverzeichnis	iv
Abbildungsverzeichnis	v
1 Flächen	1
2 Naturschutzgebiete	2
3 Bauentwicklung	3
4 Wohnbevölkerung	5
5 Privathaushalte	8
6 Wirtschaft und Beschäftigung	9
7 Land- und Forstwirtschaft	11
8 Tourismus	13
9 Grundversorgung der Tiroler Bevölkerung	18
10 Gemeindefinanzen	19

Tabellenverzeichnis

1.1 Flächennutzung 2023	1
1.2 Widmungsbestand 2022	1
2.1 Naturschutz 2023	2
3.1 Anzahl der Gebäude 2023	3
3.2 Überwiegende Gebäudenutzung 2023	3
3.3 Anzahl der Wohnungen 2023	4
4.1 Anzahl und Entwicklung der Wohnbevölkerung	5
4.2 Altersstruktur 2023	5
4.3 Höchste abgeschlossene Ausbildung 2021	6
4.4 Veränderung der Wohnbevölkerung seit 1961 - Volkszählung bzw. Registerzählung	6
4.5 Veränderung der Wohnbevölkerung - Bevölkerungsregister	6
4.6 Wanderungen	7
4.7 Geburten und Sterbefälle	7
5.1 Anzahl und Entwicklung der Privathaushalte	8
5.2 Durchschnittliche Haushaltsgröße	8
5.3 Anzahl und Entwicklung der Einpersonenhaushalte	8
6.1 Erwerbstätige am Arbeitsort (gesamt)	9
6.2 Erwerbstätige am Arbeitsort nach wirtschaftlicher Zugehörigkeit	9
6.3 Erwerbstätige am Wohn- und Arbeitsort	10
6.4 Berufspendler	10
7.1 Anzahl und Entwicklung der Land- und Forstwirtschaftlichen Betriebe	11
7.2 Betriebe nach Erwerbsart 2020	11
7.3 Betriebe mit Erschwernispunkten 2020	12
8.1 Nächtigungsentwicklung - Winter seit 1981	13
8.2 Nächtigungsentwicklung - Winter 2012 bis 2023	13
8.3 Nächtigungen nach Unterkunftsarten - Winter 2023	14
8.4 Nächtigungsentwicklung - Sommer seit 1981	14
8.5 Nächtigungsentwicklung - Sommer 2012 bis 2023	15
8.6 Nächtigungen nach Unterkunftsarten - Sommer 2023	15
8.7 Betten - Winter 2023	16
8.8 Betten - Sommer 2023	17
8.9 Auslastung 2023	17
9.1 Einrichtungen zur Grundversorgung der Tiroler Bevölkerung 2023	18
10.1 Eigene Steuern ¹	19
10.2 Eigene Steuern pro Einwohner	19
10.3 Abgabenertragsanteile ¹	20
10.4 Abgabenertragsanteile pro Einwohner	20

Abbildungsverzeichnis

3.1 Entwicklung der Anzahl an Gebäuden	3
4.1 Entwicklung der Wohnbevölkerung	5
6.1 Entwicklung der Erwerbstätigen am Arbeitsort	9
7.1 Entwicklung der Anzahl an land- und forstwirtschaftlichen Betrieben	11
8.1 Nächtigungsentwicklung im Winter	13
8.2 Nächtigungsentwicklung im Sommer	15
8.3 Nächtigungsentwicklung im Vergleich Winter zu Sommer	16
10.1 Entwicklung der Eigenen Steuern	20
10.2 Entwicklung der Abgabenertragsanteile	21

1 Flächen

Tabelle 1.1: Flächennutzung 2023

Flächenart in km ²	Anras	Bezirk LI	Tirol
Fläche	62,1	2.020,1	12.648,4
Dauersiedlungsraum	7,3	175,7	1.573,0
Anteil am Dauersiedlungsraum	11,8	8,7	12,4

Quelle: Bundesamt für Eich- und Vermessungswesen

Tabelle 1.2: Widmungsbestand 2022

Widmungskategorie	Fläche in ha	m ² / Einwohner			Anteil am DSR in %		
		Anras	Bezirk LI	Tirol	Anras	Bezirk LI	Tirol
Bauland und Sonderflächen ¹	35,6	290,3	366,3	293,1	4,9	10,2	14,4
Wohngebiete	16,9						
Mischgebiete	10,8						
Gewerbe- und Industriegebiete	1,9						
Baulandähnliche Sonderflächen	5,9						
Landwirtschaftliche Sonderflächen	8,3						

Quelle: AdTLR, Abt. Raumordnung und Statistik

¹ ausgenommen freilandähnliche Sonderflächen und landwirtschaftliche Sonderflächen

DSR = Dauersiedlungsraum

2 Naturschutzgebiete

Tabelle 2.1: Naturschutz 2023

Schutzgebiete	Fläche in ha	Anteil an Gesamtfläche in %	Anteil der Schutzgebiete an der Gesamtfläche in %	
			Anras	Bezirk LI Tirol
Nationalpark Kernzonen	-	-	17,2	2,7
Nationalpark Außenzonen	-	-	13,1	2,1
Naturschutzgebiete	-	-	-	5,9
Landschaftsschutzgebiete	-	-	0,2	5,3
Geschützte Landschaftsteile	-	-	-	0,1
Ruhegebiete	-	-	-	10,8
Sonderschutzgebiete	-	-	-	0,0
Schutzgebiete insgesamt	-	-	30,5	26,9

Quelle: AdTLR, Abt. Umweltschutz

3 Bauentwicklung

Tabelle 3.1: Anzahl der Gebäude 2023

Jahr	Gebäude			Index 2001 = 100		
	Anras	Bezirk LI	Tirol	Anras	Bezirk LI	Tirol
1971	259	7.861	91.331	66,8	61,1	56,6
1981	315	9.481	116.875	81,2	73,7	72,5
1991	357	10.933	138.537	92,0	85,0	85,9
2001	388	12.858	161.261	100,0	100,0	100,0
2011	442	14.074	177.745	113,9	109,5	110,2
2021	458	15.265	193.876	118,0	118,7	120,2
2023	478	16.860	213.503	123,2	131,1	132,4

Quelle: Statistik Austria, Gebäude und Wohnungsregister

Abbildung 3.1: Entwicklung der Anzahl an Gebäuden

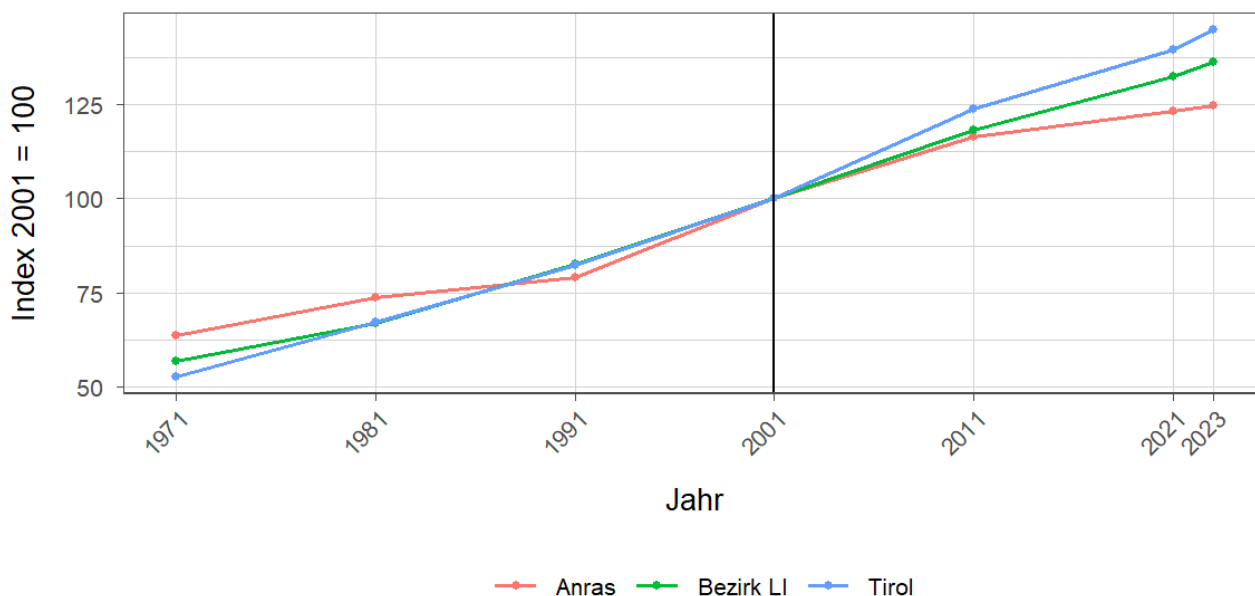


Tabelle 3.2: Überwiegende Gebäudenutzung 2023

Gebäudenutzung	Anzahl	Anzahl an allen Gebäuden in %		
	Anras	Bezirk LI	Tirol	
Gebäude mit einer Wohnung	369	77,2	55,3	45,2
Gebäude mit zwei oder mehr Wohnungen	72	15,1	24,5	34,7
Wohngebäude von Gemeinschaften	-	-	0,1	0,3
Hotels und ähnliche Gebäude	-	-	3,4	4,1
Andere Gebäude ¹	37	7,7	16,7	15,7

Quelle: Statistik Austria, Gebäude und Wohnungsregister

¹ umfasst Bürogebäude, Gebäude des Groß- oder Einzelhandels, Gebäude des Verkehrs- oder Nachrichtenwesens, Werkstätten, Industrie- oder Lagerhallen, Gebäude für Kultur- und Freizeitzwecke sowie des Bildungs- und Gesundheitswesens, Gebäude mit sonstiger Nutzung.

Tabelle 3.3: Anzahl der Wohnungen 2023

Jahr	Wohnungen			Index 2001 = 100		
	Anras	Bezirk LI	Tirol	Anras	Bezirk LI	Tirol
1971	275	10.791	160.196	63,7	56,9	52,8
1981	318	12.675	203.762	73,6	66,8	67,1
1991	341	15.679	249.774	78,9	82,7	82,3
2001	432	18.967	303.632	100,0	100,0	100,0
2011	503	22.423	375.583	116,4	118,2	123,7
2021	532	25.122	423.796	123,1	132,5	139,6
2023	539	25.866	439.539	124,8	136,4	144,8

Quelle: Statistik Austria, Gebäude und Wohnungsregister

4 Wohnbevölkerung

Tabelle 4.1: Anzahl und Entwicklung der Wohnbevölkerung

Jahr	Personen			Index 2001 = 100		
	Anras	Bezirk LI	Tirol	Anras	Bezirk LI	Tirol
1961	1.158	41.123	462.899	86,6	81,6	68,7
1971	1.308	45.569	540.771	97,8	90,4	80,3
1981	1.344	47.494	586.663	100,5	94,2	87,1
1991	1.323	48.338	631.410	99,0	95,9	93,8
2001	1.337	50.404	673.504	100,0	100,0	100,0
2011	1.289	49.319	709.319	96,4	97,8	105,3
2021	1.227	48.872	762.652	91,8	97,0	113,2
2023	1.225	48.854	771.304	91,6	96,9	114,5

Quelle: Statistik Austria, (bis inkl. 2001) Volkszählung, (ab 2011) Registerzählung

Abbildung 4.1: Entwicklung der Wohnbevölkerung

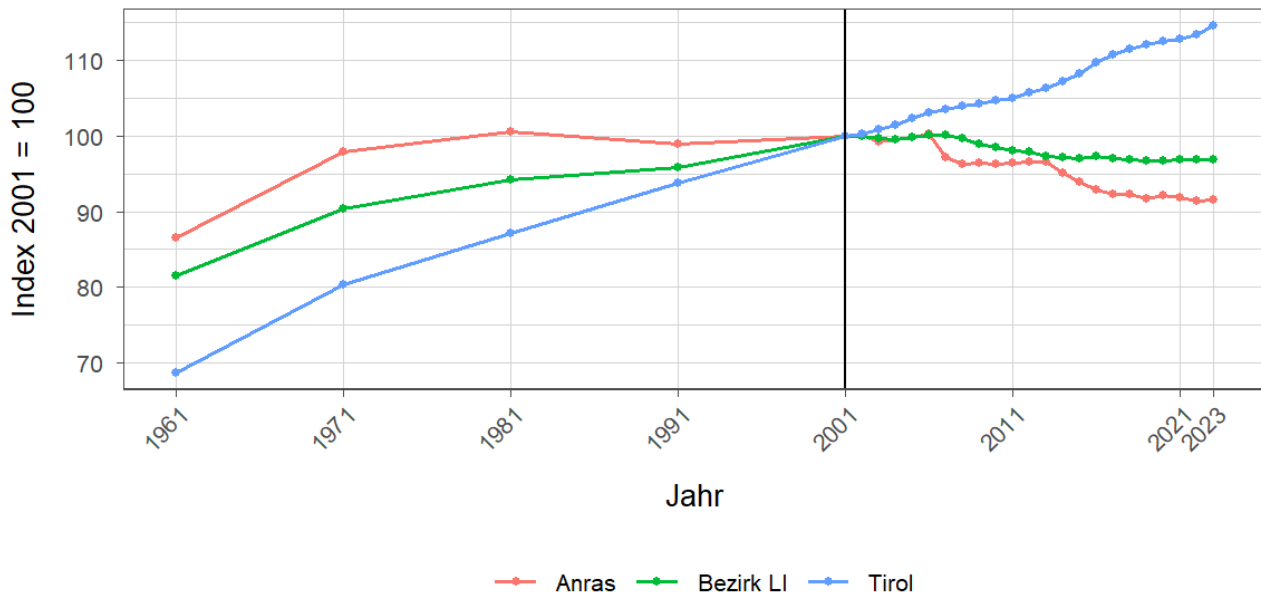


Tabelle 4.2: Altersstruktur 2023

Alter	Personen			in % der Wohnbevölkerung		
	Anras	Bezirk LI	Tirol	Anras	Bezirk LI	Tirol
unter 15	216	7.027	112.127	17,6	14,4	14,5
15 bis 64	787	31.389	512.918	64,2	64,3	66,5
65 oder älter	222	10.438	146.259	18,1	21,4	19,0

Quelle: Statistik Austria, (bis inkl. 2001) Volkszählung, (ab 2011) Bevölkerungsregister

Tabelle 4.3: Höchste abgeschlossene Ausbildung 2021

Bildung	Personen			in % der Wohnbevölkerung im Alter von 15 u. mehr Jahren		
	Anras	Bezirk LI	Tirol	Anras	Bezirk LI	Tirol
Pflichtschule	263	9.252	159.879	25,9	22,1	24,5
Lehrabschluss	336	15.260	212.344	33,0	36,5	32,6
Berufsbild. mittlere S.	238	8.358	98.123	23,4	20,0	15,1
Allg. bild. höhere S.	26	1.525	36.447	2,6	3,6	5,6
Berufsbild. höhere S.	82	3.043	48.281	8,1	7,3	7,4
Kolleg	3	263	4.370	0,3	0,6	0,7
Akademie	17	929	13.080	1,7	2,2	2,0
Hochschule	52	3.202	79.173	5,1	7,7	12,1

Quelle: Statistik Austria, Abgestimmte Erwerbsstatistik

Tabelle 4.4: Veränderung der Wohnbevölkerung seit 1961 - Volkszählung bzw. Registerzählung

Jahr	Insgesamt	Wanderungs- saldo	Geburten- bilanz	in % der Wohnbevölkerung 1961		
				Insgesamt	Wanderungs- saldo	Geburten- bilanz
1961/1971	150	-67	217	13,0	-5,8	18,7
1971/1981	36	-105	141	3,1	-9,1	12,2
1981/1991	-21	-127	106	-1,8	-11,0	9,2
1991/2001	14	-51	65	1,2	-4,4	5,6
2001/2011	-48	-102	54	-4,1	-8,8	4,7
2011/2021	-62	-90	28	-5,4	-7,8	2,4

Quelle: Statistik Austria, Volkszählung bzw. Bevölkerungsregister

Tabelle 4.5: Veränderung der Wohnbevölkerung - Bevölkerungsregister

Jahr	Insgesamt	Wanderungs- saldo	Geburten- bilanz	jährliche Veränderung in %		
				Insgesamt	Wanderungs- saldo	Geburten- bilanz
2016	-7	-8	1	-0,6	-0,6	0,1
2017	-	4	-4	-	0,3	-0,3
2018	-4	-8	4	-0,3	-0,6	0,3
2019	6	1	5	0,5	0,1	0,4
2020	-4	-9	5	-0,3	-0,7	0,4
2021	-7	-15	8	-0,6	-1,2	0,7
2022	3	-	3	0,2	-	0,2
2016/2022	-13	-35	22	-1,0	-2,8	1,8

Quelle: Statistik Austria, Bevölkerungsregister

Tabelle 4.6: Wanderungen

Jahr	Personen			jährliche Veränderung in %		
	Zuzüge	Wegzüge	Saldo	Zuzüge	Wegzüge	Saldo
2016	25	33	-8	2,0	2,7	-0,6
2017	34	30	4	2,8	2,4	0,3
2018	20	28	-8	1,6	2,3	-0,6
2019	34	33	1	2,8	2,7	0,1
2020	26	35	-9	2,1	2,8	-0,7
2021	18	33	-15	1,5	2,7	-1,2
2022	32	32	-	2,6	2,6	-
2016/2022	189	224	-35	15,0	17,8	-2,8

Quelle: Statistik Austria, Wanderungsstatistik

Tabelle 4.7: Geburten und Sterbefälle

Jahr	Personen			jährliche Veränderung in %		
	Geburten	Sterbefällr	Saldo	Geburten	Sterbefällr	Saldo
2016	12	11	1	1,0	0,9	0,1
2017	8	12	-4	0,6	1,0	-0,3
2018	14	10	4	1,1	0,8	0,3
2019	12	7	5	1,0	0,6	0,4
2020	15	10	5	1,2	0,8	0,4
2021	22	14	8	1,8	1,1	0,7
2022	16	13	3	1,3	1,1	0,2
2016/2022	99	77	22	7,9	6,1	1,8

Quelle: Statistik Austria, Natürliche Bevölkerungsbewegung

5 Privathaushalte

Tabelle 5.1: Anzahl und Entwicklung der Privathaushalte

Jahr	Haushalte			Index 2001 = 100		
	Anras	Bezirk LI	Tirol	Anras	Bezirk LI	Tirol
1961	230	8.882	123.705	59,4	52,4	47,5
1971	249	10.281	157.267	64,3	60,7	60,3
1981	288	11.889	188.898	74,4	70,2	72,5
1991	322	14.206	219.783	83,2	83,9	84,3
2001	387	16.939	260.660	100,0	100,0	100,0
2011	410	18.667	296.712	105,9	110,2	113,8
2021	429	20.544	334.096	110,9	121,3	128,2

Quelle: Statistik Austria, Volkszählung bzw. Registerzählung, Abgestimmte Erwerbsstatistik

Tabelle 5.2: Durchschnittliche Haushaltsgröße

Jahr	Personen pro Haushalte		
	Anras	Bezirk LI	Tirol
1961	5,0	4,6	3,7
1971	5,3	4,4	3,4
1981	4,7	4,0	3,1
1991	4,1	3,4	2,8
2001	3,5	3,0	2,6
2011	3,1	2,6	2,4
2021	2,9	2,4	2,2

Quelle: Statistik Austria, Volkszählung bzw. Registerzählung, Abgestimmte Erwerbsstatistik

Tabelle 5.3: Anzahl und Entwicklung der Einpersonenhaushalte

Jahr	Haushalte			in % der Privathaushalte		
	Anras	Bezirk LI	Tirol	Anras	Bezirk LI	Tirol
1961	25	1.039	16.090	10,9	11,7	13,0
1971	22	1.444	31.826	8,8	14,0	20,2
1981	30	2.002	44.728	10,4	16,8	23,7
1991	47	2.892	55.078	14,6	20,4	25,1
2001	69	4.228	77.310	17,8	25,0	29,7
2011	79	5.605	100.474	19,3	30,0	33,9
2021	103	7.135	121.247	24,0	34,7	36,3

Quelle: Quelle: Statistik Austria, Volkszählung bzw. Registerzählung, Abgestimmte Erwerbsstatistik

6 Wirtschaft und Beschäftigung

Tabelle 6.1: Erwerbstätige am Arbeitsort (gesamt)

Jahr	Personen			Index 2001 = 100		
	Anras	Bezirk LI	Tirol	Anras	Bezirk LI	Tirol
1961	446	17.253	210.522	197,3	91,8	69,6
1971	241	14.964	207.802	106,6	79,6	68,7
1981	223	16.603	243.508	98,7	88,3	80,6
1991	182	17.578	272.092	80,5	93,5	90,0
2001	226	18.799	302.291	100,0	100,0	100,0
2011	236	20.677	328.424	104,4	110,0	108,6
2021	249	22.358	373.489	110,2	118,9	123,6

Quelle: Statistik Austria, Volkszählung bzw. Registerzählung

Abbildung 6.1: Entwicklung der Erwerbstätigen am Arbeitsort

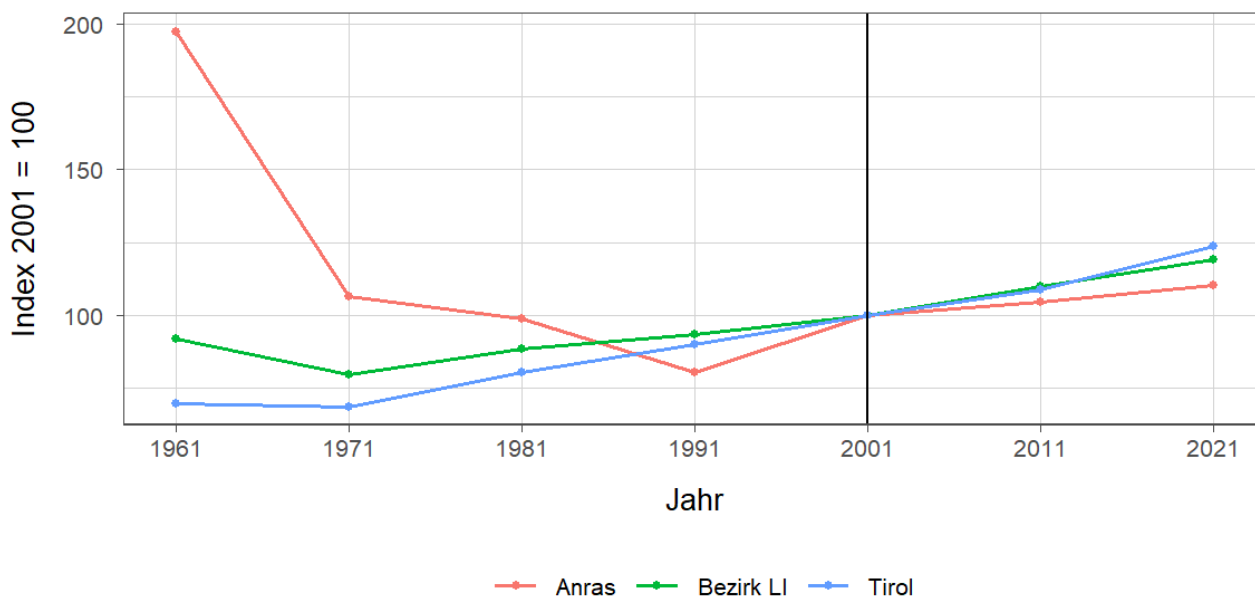


Tabelle 6.2: Erwerbstätige am Arbeitsort nach wirtschaftlicher Zugehörigkeit

Jahr	gesamt	Land- und Forstwirtschaft	Gewerbe und Industrie	darunter Bauwesen	Dienstleistungen	darunter Begerbergungs und Gaststättenwesen
1961	446	353	43	16	50	6
1971	241	154	35	11	52	2
1981	223	90	61	15	72	10
1991	182	41	83	19	58	10
2001	226	46	108	22	72	13
2011	236	66	92	16	78	9
2021	249	46	108	25	95	10

Quelle: Statistik Austria, Volkszählung bzw. Registerzählung, Abgestimmte Erwerbsstatistik

Tabelle 6.3: Erwerbstätige am Wohn- und Arbeitsort

Jahr	am Wohnort		am Arbeitsort	
	weiblich	männlich	weiblich	männlich
1961	-	-	197	249
1971	106	308	65	176
1981	233	352	99	124
1991	143	359	47	135
2001	181	338	47	179
2011	237	345	76	160
2021	260	337	87	162

Quelle: Quelle: Statistik Austria, Volkszählung bzw. Registerzählung, Abgestimmte Erwerbsstatistik

Tabelle 6.4: Berufspendler

Jahr	Gemeinde- einpendler	Gemeinde- binnenpendler	Gemeinde- auspendler	Pendler- saldo absolut	Index des Pendler- saldos ¹
1961	6	-	68	-62	88
1971	5	45	178	-173	58
1981	26	46	388	-362	38
1991	46	66	366	-320	36
2001	80	83	373	-293	44
2011	69	86	415	-346	41
2021	102	75	450	-348	42

Quelle: Quelle: Statistik Austria, Volkszählung bzw. Registerzählung, Abgestimmte Erwerbsstatistik

¹ = (Erwerbstätige am Arbeitsort / Erwerbstätige am Wohnort)*100

Ein Wert unter 100: Zahl der Auspendler aus den Gemeinden in einer Region überwiegt

Ein Wert über 100: Zahl der Einpendler in Gemeinden einer Region überwiegt

Gemeindeeinpendler, Gemeindeauspendler: Personen, deren Wohn- und Arbeitsort in verschiedenen Gemeinden liegen, also Personen, die über Gemeindegrenzen hinweg pendeln.

Erwerbstätige: Personen ab 15 Jahren, die einer bezahlten Tätigkeit von mindestens einer Wochenstunde nachgehen, Selbständige und mithelfende Familienangehörige, Präsenz- und Zivildienstler sind eingeschlossen, Personen in Karenz werden nicht berücksichtigt.

7 Land- und Forstwirtschaft

Tabelle 7.1: Anzahl und Entwicklung der Land- und Forstwirtschaftlichen Betriebe

Jahr	Betriebe			Index 1999 = 100		
	Anras	Bezirk LI	Tirol	Anras	Bezirk LI	Tirol
1960	154	3.080	25.365	122,2	111,7	139,1
1970	151	3.050	23.600	119,8	110,6	129,4
1980	145	2.781	20.913	115,1	100,8	114,7
1990	136	2.846	19.739	107,9	103,2	108,2
1999	126	2.758	18.238	100,0	100,0	100,0
2010	104	2.545	16.215	82,5	92,3	88,9
2020	104	2.376	14.215	82,5	86,1	77,9

Quelle: Statistik Austria, Land- und Forstwirtschaftliche Betriebszählung bzw. Agrarstrukturerhebung

Abbildung 7.1: Entwicklung der Anzahl an land- und forstwirtschaftlichen Betrieben

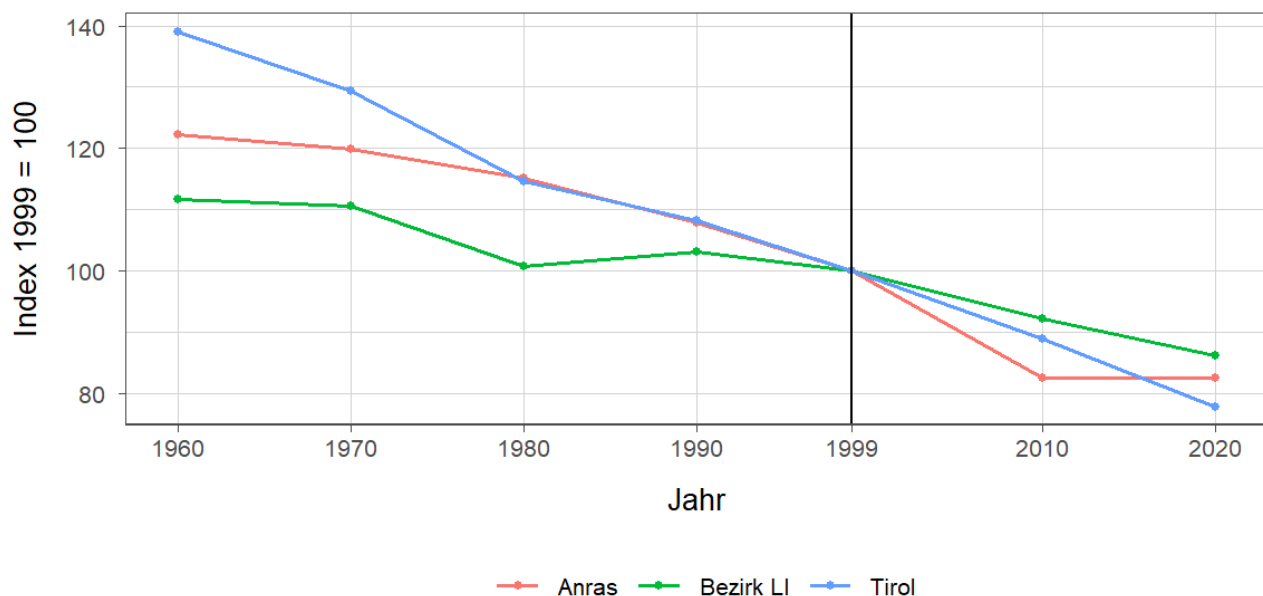


Tabelle 7.2: Betriebe nach Erwerbsart 2020

Erwerbsart	Betriebe			Anteil an allen Betrieben in %		
	Anras	Bezirk LI	Tirol	Anras	Bezirk LI	Tirol
Haupterwerb	45	755	4.749	43,3	31,8	33,4
Nebenerwerb	48	1.272	7.916	46,2	53,5	55,7
Pers.Gem.	4	69	322	3,8	2,9	2,3
jur. Person	7	280	1.228	6,7	11,8	8,6

Quelle: Statistik Austria, Agrarstrukturerhebung

Pers.Gem: Personengemeinschaften

jur. Person: Juristische Personen

Tabelle 7.3: Betriebe mit Erschwernispunkten 2020

EP-GR ¹	Betriebe			Anteil an allen Betrieben in %		
	Anras	Bezirk LI	Tirol	Anras	Bezirk LI	Tirol
EP-GR 1	2	151	2.015	1,9	6,4	14,2
EP-GR 2	13	212	2.268	12,5	8,9	16,0
EP-GR 3	42	372	2.265	40,4	15,7	15,9
EP-GR 4	21	699	2.803	20,2	29,4	19,7
keine Erschwernis	26	942	4.864	25,0	39,6	34,2

Quelle: Quelle: Statistik Austria, Agrarstrukturerhebung

¹ Zuordnung der Betriebe nach Erschwernispunkten

Bei der Agrarstrukturerhebung 2020 wurden analog zum Grünen Bericht die Betriebe nach ihren Erschwernispunkten den Erschwernispunktgruppen (EPGruppe 1 bis 4) zugeordnet. Die Erschwernispunkte-Gruppen (EP-Gruppen) setzen sich wie folgt zusammen:

EP-Gruppe 1: 5 bis 90 Erschwernispunkte

EP-Gruppe 2: 91 bis 180 Erschwernispunkte

EP-Gruppe 3: 181 bis 270 Erschwernispunkte

EP-Gruppe 4: über 270 (bis maximal 540) Erschwernispunkte

Die Zuordnung der Erschwernispunkte wird im Rahmen des jährlichen Mehrfachantrag-Flächen durchgeführt. Das System der Erschwernispunktgruppen (EP-Gruppen) ist nur bedingt mit den bisherigen Systemen der Einteilung bergbäuerlicher Betriebe bzw. Erschwernisbeurteilung vergleichbar. Betriebe mit weniger als 5 Erschwernispunkten werden in der in der Gruppe „Ohne Erschwernis“ ausgewiesen.

8 Tourismus

Tabelle 8.1: Nächtigungsentwicklung - Winter seit 1981

Jahr	Nächtigungen			Index 2001 = 100		
	Anras	Bezirk LI	Tirol	Anras	Bezirk LI	Tirol
1981	1.767	612.162	17.771.714	49,6	73,6	75,6
1991	3.349	789.680	21.774.674	94,0	95,0	92,6
2001	3.562	831.620	23.503.160	100,0	100,0	100,0
2011	3.235	835.557	24.830.645	90,8	100,5	105,6
2021	44	63.150	712.998	1,2	7,6	3,0
2023	4.065	886.224	25.707.235	114,1	106,6	109,4

Quelle: AdTLR, Raumordnung und Statistik, Tourismusstatistik

Abbildung 8.1: Nächtigungsentwicklung im Winter

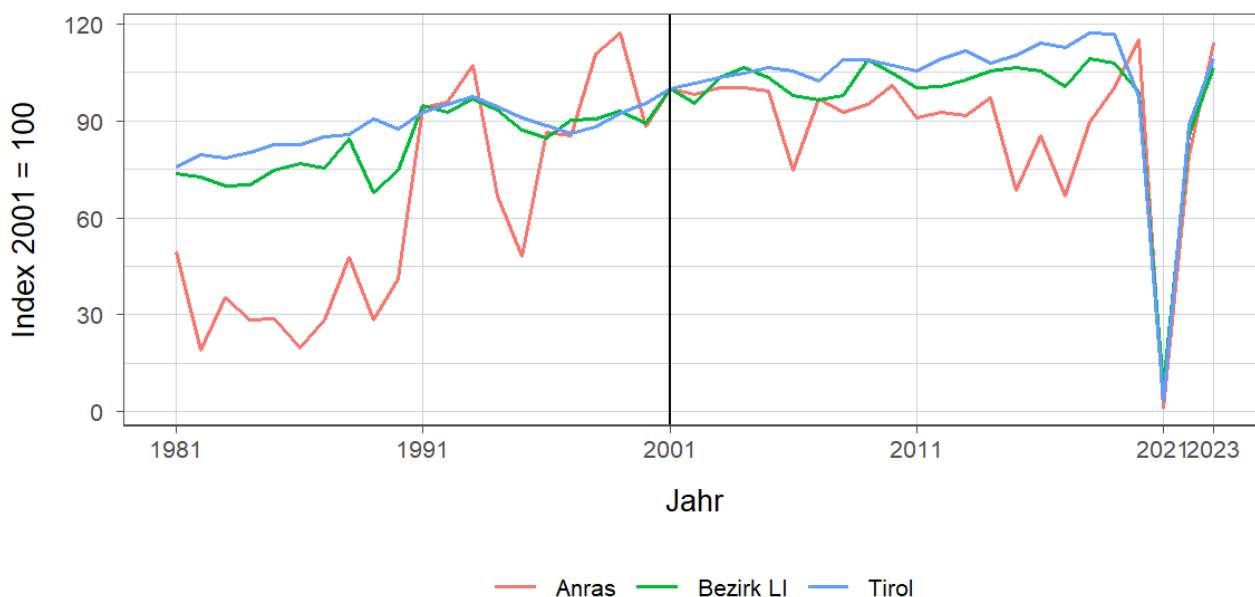


Tabelle 8.2: Nächtigungsentwicklung - Winter 2012 bis 2023

Jahr	Nächtigungen			Index 2012 = 100		
	Anras	Bezirk LI	Tirol	Anras	Bezirk LI	Tirol
2012	3.301	837.087	25.699.115	100,0	100,0	100,0
2013	3.261	854.769	26.220.929	98,8	102,1	102,0
2014	3.468	878.760	25.370.402	105,1	105,0	98,7
2015	2.442	885.784	25.960.806	74,0	105,8	101,0
2016	3.049	877.061	26.804.089	92,4	104,8	104,3
2017	2.378	837.114	26.463.873	72,0	100,0	103,0
2018	3.187	910.228	27.583.016	96,5	108,7	107,3
2019	3.578	898.843	27.485.847	108,4	107,4	107,0
2020	4.105	821.573	22.925.568	124,4	98,1	89,2
2021	44	63.150	712.998	1,3	7,5	2,8
2022	2.822	713.975	20.909.636	85,5	85,3	81,4
2023	4.065	886.224	25.707.235	123,1	105,9	100,0

Quelle: AdTLR, Raumordnung und Statistik, Tourismusstatistik

Tabelle 8.3: Nächtigungen nach Unterkunftsarten - Winter 2023

Kategorie	Nächtigungen			in %		
	Anras	Bezirk LI	Tirol	Anras	Bezirk LI	Tirol
Gewerblich	3.691	664.044	19.043.511	90,8	74,9	74,1
davon **** / ****	G	236.589	8.849.552	G	26,7	34,4
***	G	192.950	3.912.344	G	21,8	15,2
** / *	-	117.846	2.302.416	-	13,3	9,0
Fewo gewerblich	1.153	116.659	3.979.199	28,4	13,2	15,5
Privat	G	28.667	814.588	G	3,2	3,2
Fewo privat	G	144.730	4.978.196	G	16,3	19,4
Campingplätze	-	5.171	412.652	-	0,6	1,6
Sonst. Unterkünfte	-	43.612	458.288	-	4,9	1,8
Gesamt	4.065	886.224	25.707.235	100,0	100,0	100,0

Quelle: Quelle: AdTLR, Raumordnung und Statistik, Tourismusstatistik

G = Geheim, da weniger als 3 Betriebe vorhanden

Tabelle 8.4: Nächtigungsentwicklung - Sommer seit 1981

Jahr	Nächtigungen			Index 2001 = 100		
	Anras	Bezirk LI	Tirol	Anras	Bezirk LI	Tirol
1981	7.431	1.647.824	23.095.058	96,0	147,6	135,8
1991	9.730	1.522.844	23.561.062	125,7	136,4	138,5
2001	7.739	1.116.665	17.006.337	100,0	100,0	100,0
2011	6.859	1.027.506	18.068.597	88,6	92,0	106,2
2021	8.102	1.159.775	19.865.249	104,7	103,9	116,8
2023	10.588	1.273.875	22.788.556	136,8	114,1	134,0

Quelle: AdTLR, Raumordnung und Statistik, Tourismusstatistik

Abbildung 8.2: Nächtigungsentwicklung im Sommer

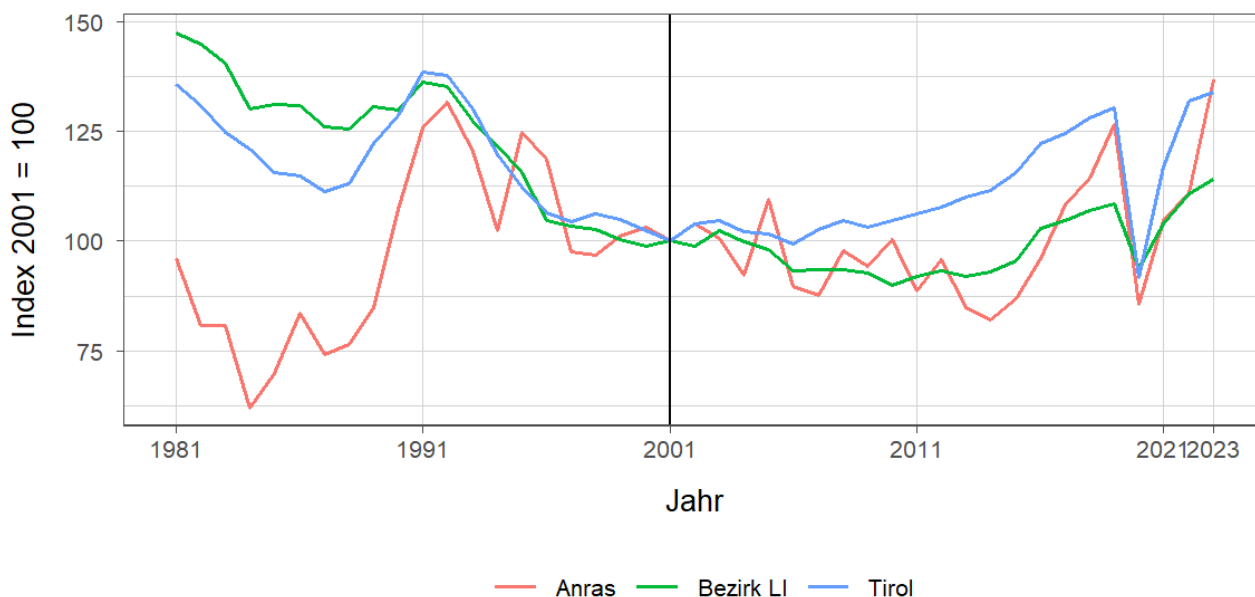


Tabelle 8.5: Nächtigungsentwicklung - Sommer 2012 bis 2023

Jahr	Nächtigungen			Index 2012 = 100		
	Anras	Bezirk LI	Tirol	Anras	Bezirk LI	Tirol
2012	7.407	1.042.195	18.325.187	100,0	100,0	100,0
2013	6.576	1.027.360	18.727.354	88,8	98,6	102,2
2014	6.345	1.037.806	18.959.548	85,7	99,6	103,5
2015	6.728	1.065.737	19.676.251	90,8	102,3	107,4
2016	7.430	1.149.237	20.796.138	100,3	110,3	113,5
2017	8.378	1.168.631	21.193.135	113,1	112,1	115,7
2018	8.845	1.195.188	21.806.765	119,4	114,7	119,0
2019	9.787	1.210.966	22.163.110	132,1	116,2	120,9
2020	6.616	1.045.694	15.580.308	89,3	100,3	85,0
2021	8.102	1.159.775	19.865.249	109,4	111,3	108,4
2022	8.604	1.237.587	22.448.264	116,2	118,7	122,5
2023	10.588	1.273.875	22.788.556	142,9	122,2	124,4

Quelle: AdTLR, Raumordnung und Statistik, Tourismusstatistik

Tabelle 8.6: Nächtigungen nach Unterkftsarten - Sommer 2023

Kategorie	Nächtigungen			in %		
	Anras	Bezirk LI	Tirol	Anras	Bezirk LI	Tirol
Gewerblich	7.865	802.001	15.781.623	74,3	63,0	69,3
davon **** / ****	G	333.391	7.888.227	G	26,2	34,6
***	G	243.237	3.470.892	G	19,1	15,2
** / *	-	110.639	1.743.642	-	8,7	7,7
Fewo gewerblich	2.203	114.734	2.678.862	20,8	9,0	11,8
Privat	G	51.632	633.879	G	4,1	2,8
Fewo privat	G	199.476	3.615.238	G	15,7	15,9
Campingplätze	-	95.085	1.898.422	-	7,5	8,3
Sonst. Unterkünfte	1.712	125.681	859.394	16,2	9,9	3,8
Gesamt	10.588	1.273.875	22.788.556	100,0	100,0	100,0

Quelle: Quelle: AdTLR, Raumordnung und Statistik, Tourismusstatistik
 G = Geheim, da weniger als 3 Betriebe vorhanden

Abbildung 8.3: Nächtigungsentwicklung im Vergleich Winter zu Sommer

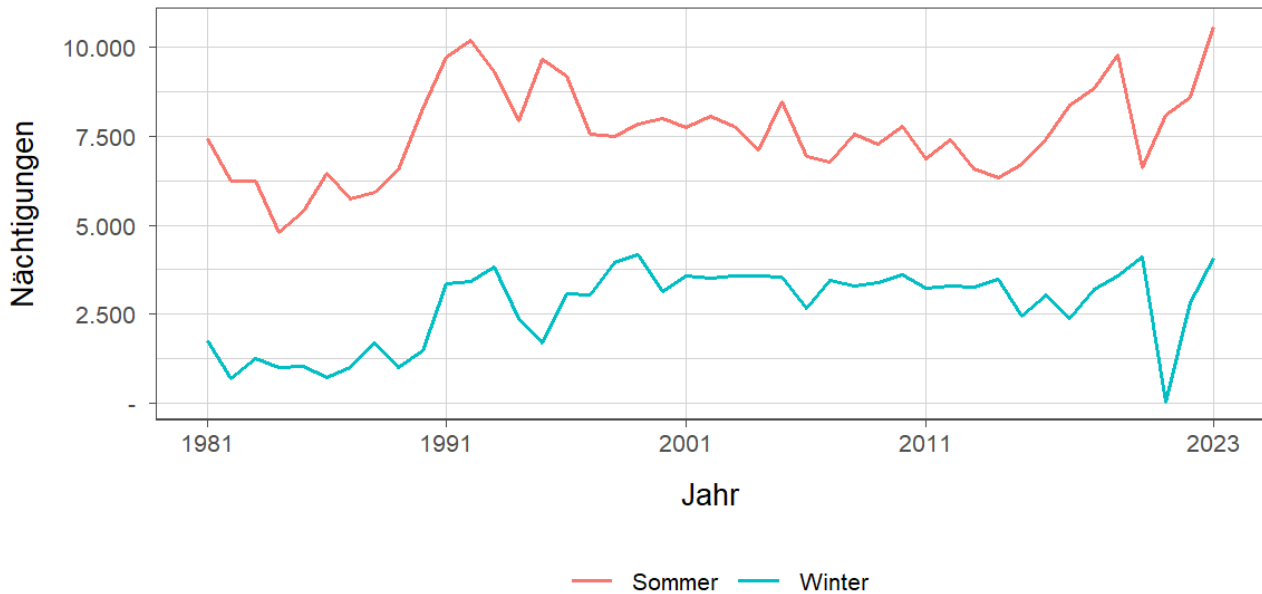


Tabelle 8.7: Betten - Winter 2023

Kategorie	Betten Winter			in %		
	Anras	Bezirk LI	Tirol	Anras	Bezirk LI	Tirol
Gewerblich	127	10.427	224.822	87,6	61,8	65,8
davon **** / ****	68	3.124	90.088	46,9	18,5	26,4
***	5	3.295	47.047	3,4	19,5	13,8
** / *	-	1.989	33.308	-	11,8	9,8
Fewo gewerblich	54	2.019	54.379	37,2	12,0	15,9
Privat	8	1.250	19.168	5,5	7,4	5,6
Fewo privat	10	4.086	84.979	6,9	24,2	24,9
Sonst. Unterkünfte	-	1.106	12.495	-	6,6	3,7
Gesamt	145	16.869	341.464	100,0	100,0	100,0

Quelle: Quelle: AdTLR, Raumordnung und Statistik, Tourismusstatistik
 G = Geheim, da weniger als 3 Betriebe vorhanden

Tabelle 8.8: Betten - Sommer 2023

Kategorie	Betten Sommer			in %		
	Anras	Bezirk LI	Tirol	Anras	Bezirk LI	Tirol
Gewerblich	127	10.568	217.717	66,1	55,6	64,6
davon ***** / ****	68	3.204	86.552	35,4	16,9	25,7
***	5	3.313	46.198	2,6	17,4	13,7
** / *	-	2.084	32.060	-	11,0	9,5
Fewo gewerblich	54	1.967	52.907	28,1	10,4	15,7
Privat	12	1.328	18.506	6,2	7,0	5,5
Fewo privat	10	4.337	82.554	5,2	22,8	24,5
Sonst. Unterkünfte	43	2.770	18.363	22,4	14,6	5,4
Gesamt	192	19.003	337.140	100,0	100,0	100,0

Quelle: Quelle: AdTLR, Raumordnung und Statistik, Tourismusstatistik

G = Geheim, da weniger als 3 Betriebe vorhanden

Tabelle 8.9: Auslastung 2023

Kategorie	Auslastung in % ¹					
	Anras		Bezirk LI		Tirol	
	Winter	Sommer	Winter	Sommer	Winter	Sommer
Gewerblich	16,1	33,7	35,2	41,2	46,8	39,4
davon ***** / ****	G	G	41,8	56,6	54,3	49,5
***	G	G	32,4	39,9	45,9	40,8
** / *	NaN	NaN	32,7	28,9	38,2	29,6
Fewo gewerblich	11,8	22,2	31,9	31,7	40,4	27,5
Privat	G	G	12,7	21,1	23,5	18,6
Fewo privat	G	G	19,6	25,0	32,4	23,8
Sonst. Unterkünfte	NaN	21,6	21,8	24,7	20,3	25,4
Gesamt	15,5	30,0	28,9	33,7	40,9	33,7

Quelle: Quelle: AdTLR, Raumordnung und Statistik, Tourismusstatistik

¹ Winter: 100 Prozent entsprechen 181 (bzw. 182 im Schaltjahr) Vollbelegungstagen

Sommer: 100 Prozent entsprechen 184 Vollbelegungstagen

Aus Datenverfügbarkeitsgründen wurde die Auslastung mit der Bettenzahl des Vorjahres berechnet

G = Geheim, da weniger als 3 Betriebe vorhanden

9 Grundversorgung der Tiroler Bevölkerung

Tabelle 9.1: Einrichtungen zur Grundversorgung der Tiroler Bevölkerung 2023

Einrichtungen	Anras	Bezirk LI	Tirol
Nahversorger	2	52	690
Verkaufsfläche der Nahversorger (in m ²)	478	25.117	356.831
Verkaufsfläche (in m ² /Einwohner)	0	1	0
Metzger	-	9	149
Baecker	-	27	374
Polizeiinspektion	-	3	78
Praktischer_Arzt	-	42	674
Zahnheilkunde	-	22	427
Apotheke	-	8	131
Hausapotheke	-	5	55
Altersheim	-	4	93
Postamt	-	1	37
Postpartner	-	9	114
Bankfiliale	-	32	409
Tankstelle	1	29	304
Kinderkrippe	-	12	310
Kindergarten	2	45	484
Hort	-	1	114
Volksschule	2	38	351
Mittelschule	-	9	106
Sonderschule	-	2	20
Poly	-	3	28
AHS	-	2	27

Quelle: Quelle: AdTLR, Raumordnung und Statistik, Tourismusstatistik, Erhebung zur Grundversorgung der Tiroler Bevölkerung

10 Gemeindefinanzen

Tabelle 10.1: Eigene Steuern ¹

Jahr	Steuern in Tsd. Euro			Index 2013 = 100		
	Anras	Bezirk LI	Tirol	Anras	Bezirk LI	Tirol
2013	172	17.678	352.594	100,0	100,0	100,0
2014	164	16.335	332.524	95,0	92,4	94,3
2015	163	17.128	345.545	94,4	96,9	98,0
2016	176	17.301	360.435	102,2	97,9	102,2
2017	171	18.003	373.058	99,4	101,8	105,8
2018	188	18.653	388.551	108,8	105,5	110,2
2019	197	19.771	405.946	114,4	111,8	115,1
2020	204	19.637	400.991	118,5	111,1	113,7
2021	224	20.146	400.778	130,1	114,0	113,7
2022	228	22.073	446.231	132,4	124,9	126,6

Quelle: AdTLR, Abt. Gemeinden, Die Finanzlage der Gemeinden Tirols

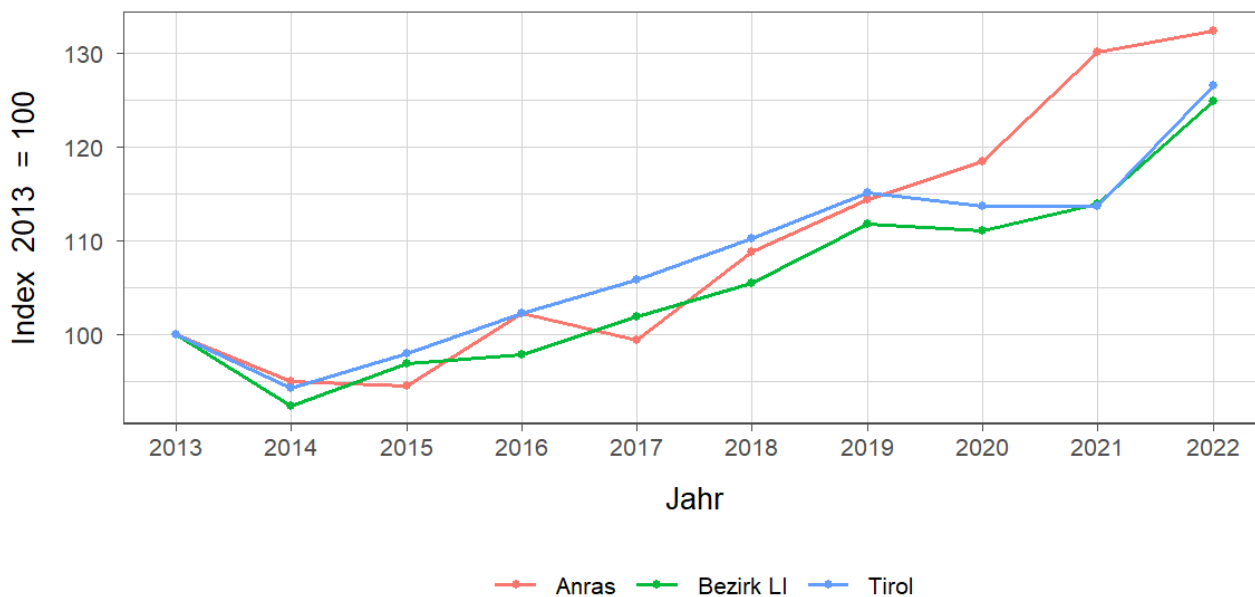
Tabelle 10.2: Eigene Steuern pro Einwohner

Jahr	Pro Einwohner in Euro			Index 2013 = 100		
	Anras	Bezirk LI	Tirol	Anras	Bezirk LI	Tirol
2013	136	361	488	100,0	100,0	100,0
2014	130	334	456	96,2	92,6	93,4
2015	131	349	467	96,7	96,8	95,7
2016	143	354	483	105,3	98,1	98,9
2017	139	369	497	102,4	102,2	101,7
2018	153	383	515	112,7	106,0	105,4
2019	160	406	536	118,0	112,4	109,7
2020	166	402	528	122,5	111,5	108,0
2021	184	413	525	135,3	114,4	107,4
2022	186	452	579	137,4	125,2	118,5

Quelle: AdTLR, Abt. Gemeinden, Die Finanzlage der Gemeinden Tirols

¹ Ausschließliche Gemeindeabgaben i. S. des Finanzausgleichsgesetzes (Grundsteuer A und B, Kommunalsteuer, Sonstige Steuern)

Abbildung 10.1: Entwicklung der Eigenen Steuern

Tabelle 10.3: Abgabenertragsanteile ¹

Jahr	Abgabenertragsanteile in Tsd. Euro			Index 2013 = 100		
	Anras	Bezirk LI	Tirol	Anras	Bezirk LI	Tirol
2013	1.024	39.588	613.323	100,0	100,0	100,0
2014	1.072	43.530	696.908	104,7	110,0	113,6
2015	1.104	45.296	733.155	107,9	114,4	119,5
2016	1.101	45.778	751.116	107,6	115,6	122,5
2017	1.082	45.554	756.870	105,7	115,1	123,4
2018	1.101	46.862	792.641	107,5	118,4	129,2
2019	1.176	49.797	851.034	114,8	125,8	138,8
2020	1.049	45.319	777.780	102,5	114,5	126,8
2021	1.257	52.789	907.213	122,8	133,3	147,9
2022	1.440	60.258	1.031.610	140,7	152,2	168,2

Quelle: AdTLR, Abt. Gemeinden, Die Finanzlage der Gemeinden Tirols

Tabelle 10.4: Abgabenertragsanteile pro Einwohner

Jahr	Pro Einwohner in Euro			Index 2013 = 100		
	Anras	Bezirk LI	Tirol	Anras	Bezirk LI	Tirol
2013	806	808	849	100,0	100,0	100,0
2014	854	890	956	106,0	110,2	112,6
2015	890	924	992	110,5	114,3	116,8
2016	893	937	1.007	110,9	115,9	118,5
2017	877	933	1.008	108,9	115,4	118,6
2018	897	961	1.050	111,4	118,9	123,6
2019	954	1.022	1.123	118,5	126,4	132,2
2020	854	928	1.023	106,0	114,9	120,5
2021	1.029	1.081	1.187	127,7	133,8	139,8
2022	1.176	1.233	1.337	146,0	152,6	157,5

Quelle: AdTLR, Abt. Gemeinden, Die Finanzlage der Gemeinden Tirols

¹ Anteile der Gemeinden an den gemeinschaftlichen Bundesabgaben lt. Finanzausgleichsgesetzes

Abbildung 10.2: Entwicklung der Abgabenertragsanteile

